



FOTRIC

Fotric816/826防火报警智能热像



重新定义防火报警技术

WWW.FOTRIC.CN



Fotric816
Fotric826
防火报警智能热像

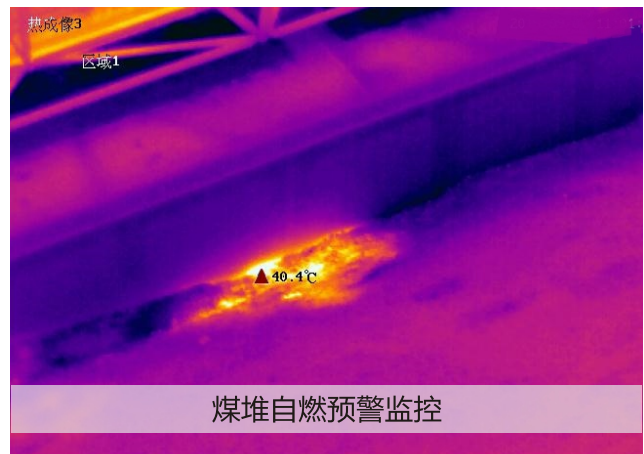
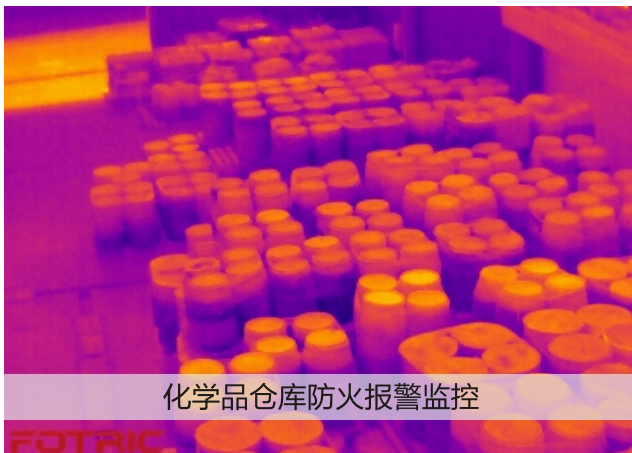


温度异常变化是所有类型火灾的基本特征：

- 易燃品达到燃点发生火灾
- 化学品反应生热发生火灾
- 电气设备高温发生火灾
-

Fotric创新的816/826防火报警智能热像采用非接触方式，自动连续获取监控对象所有点的温度数据，通过内置的智能算法搜索并识别疑似火情（包括火情隐患阶段），实现防火早期预警和报警。

Fotric 816/826智能热像也是防火报警可视化的重要手段，方便集控中心进行火警远程快速确认，避免现场确认贻误战机；火场实况实时回传，为灭火决策提供更多科学依据。



除了胜任一般场合的防火报警需求

Fotric 智能热像特别适用于如下场合：

- 大空间、复杂场景、户外等场合；
- 自燃/阴燃特性的物质（如煤堆、生物质）；
- 早期无明焰/烟雾少特性的监控对象（如泄露化学品反应、活泼金属与非金属材料氧化、电池充放电/漏液过热）；

产品特征

● 前端智能报警

内置智能火灾报警算法，报警不依赖监控后台，既可独立使用，也可组网监控。

● 首火警点

自动启动报警现场的监控后台智能录制，便于事后进行火灾起因和蔓延路径分析。

● 大规模组网

动态带宽调节机制，降低系统带宽成本，分布式架构降低监控后台压力，满足大规模组网需求。

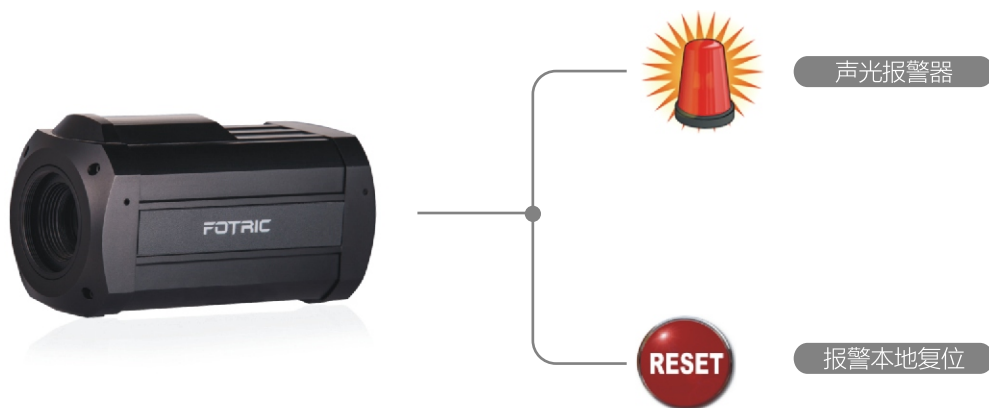
● 多路并发访问

智能热像支持多路并发访问，方便跨部门数据共享和灭火阶段的指挥协同。

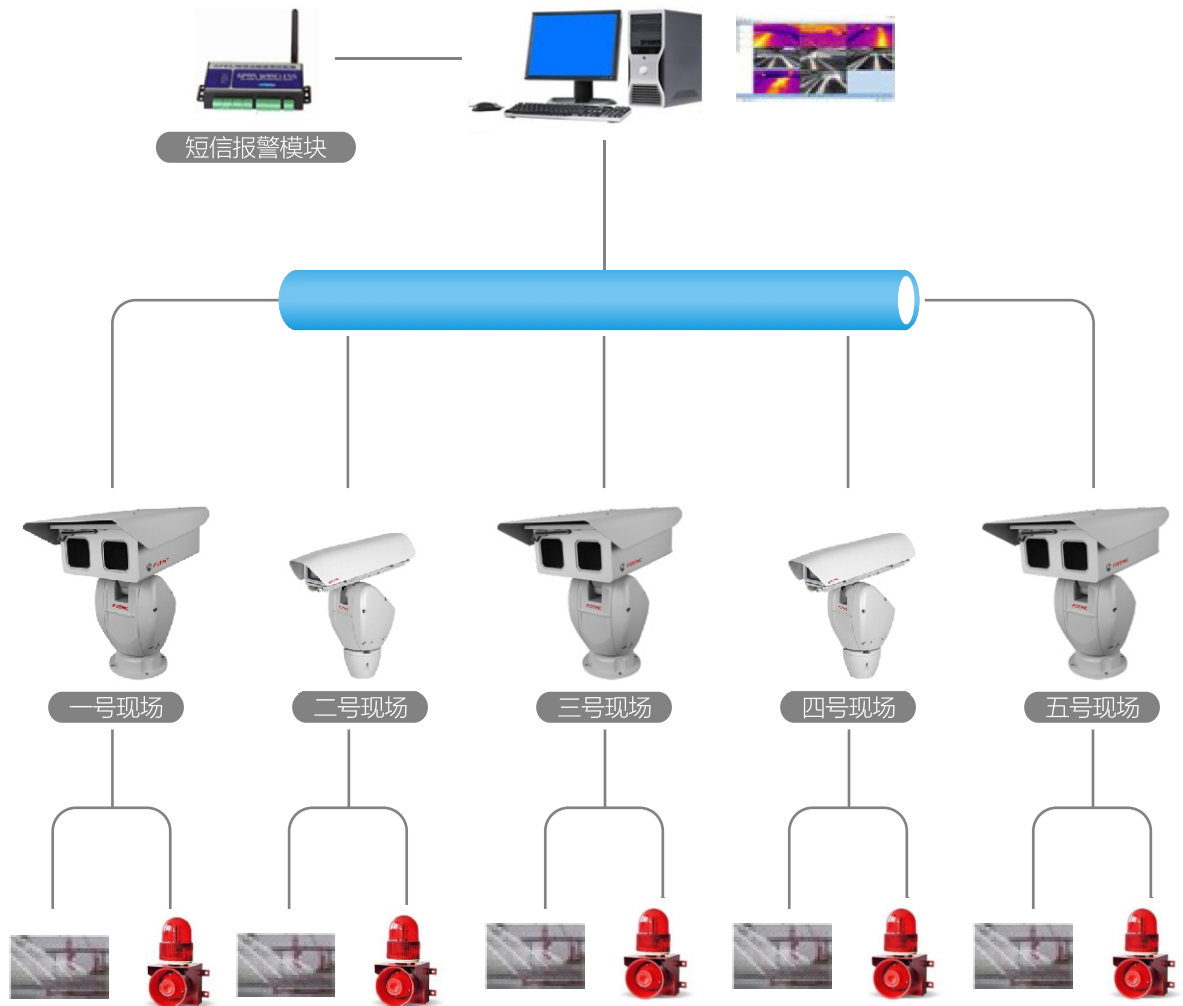
● PELCO-D协议

无需借助第三方设备可直接控制云台，单根网线即可传输视频和控制云台，免去485控制线，降低布线成本和技术难度。

应用模式——本地监控



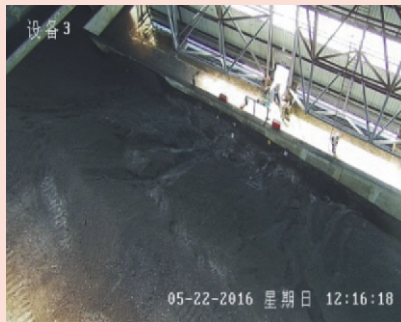
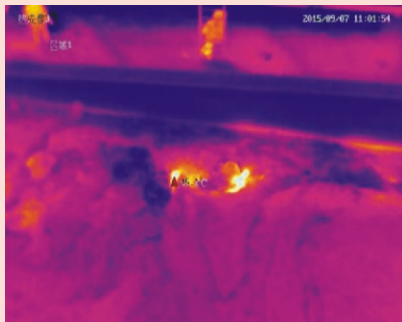
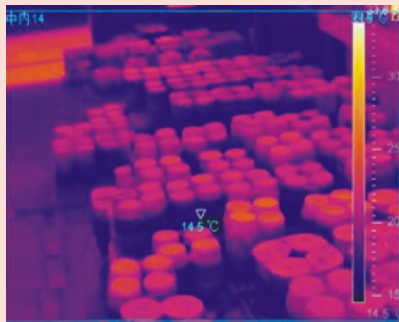
应用模式——组网监控



<p>● 煤仓防火</p>	<p>● 仓库防火</p>	<p>● 石化关键区域（设备）安全生产监控</p>

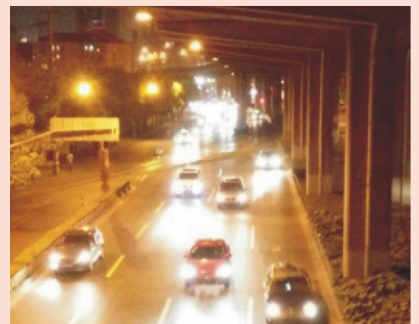
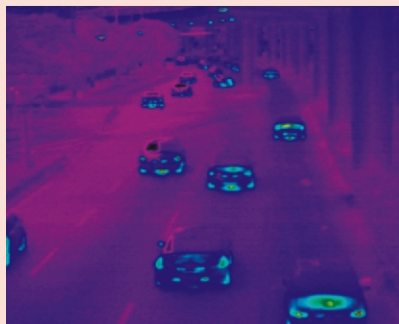
应用领域

化工、造纸、烟草
硫磺、化肥、蓄电池
等厂房仓储防火报警

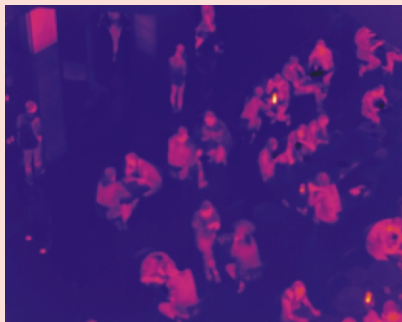
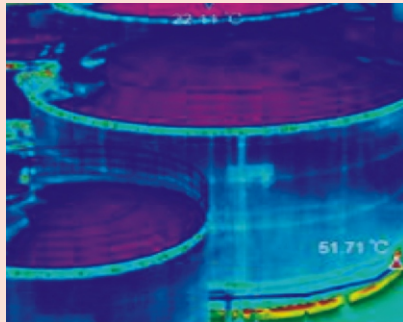


料棚、危废、煤堆
矿场等防火报警

公路/轨交、隧道
地铁站等交通设
施消防监控

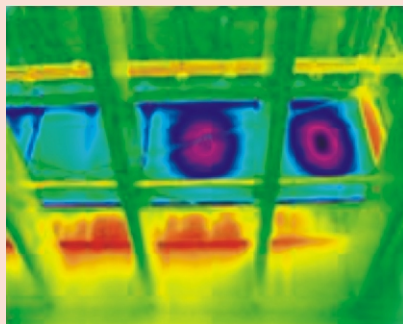


油库、加气（油）站
煤化工、炼化、LNG工厂
及周界防火报警



体育馆、车站、候机楼
博物馆、展览馆等公共
场合火灾监控

古村落、寺庙
宫殿、古塔等
文保单位火灾监控



技术参数

	 FOTRIC 816 (无镜头)	 FOTRIC 826
报警器类型	分布式报警器，火灾分析报警算法内置在探头内	
工作电源	12/24VDC 额定功率6W，峰值功率10W	
指示灯	3色指示灯，红色指示火警，黄色指示故障，绿色指示设备运行	
继电器输出	2路，1路火警继电器（常开），1路故障继电器（常闭）	
云台控制	Pelco-D协议	
网络视频兼容	RTSP、Onvif	
调焦模式	手动调焦	电动调焦
报警区域	最多可设置16个报警区域，每个报警区域设置独立的报警规则	
报警等级	每个区域支持多个不同的报警等级	
报警灵敏度	自定义每个区域的报警灵敏度	
报警算法	内置温度阈值与温升速率双重智能报警分析算法	
并发访问	最多支持4个客户端同时接入报警器，查看现场火情	
首火警点	自动启动报警现场的监控后台智能录制，便于事后进行火灾起因和蔓延路径分（开启云台巡航时无此功能）	
智能报警屏蔽	屏蔽监控现场常用发热设备（如灯具等），当这些发热设备自身异常的时候又可以智能报警	
故障自检报警	报警器硬件故障、输入电压过低和场景遮挡等原因导致的监控异常，防止因自身设备失效而贻误火灾警情	
成像指标	384 × 288像素，波段响应8~14 μm	
测温范围	-20℃~+350℃	-20℃~+650℃
测温精度	±2℃或±2%取其大值	
以太网	控制命令和图像传输	
以太网，类型	百兆以太网	
以太网，标准	IEEE 802.3	
以太网，视频流	H.264	
以太网，协议	TCP, UDP, HTTP	
视频输出	复合视频输出，PAL和NTSC兼容 PAL/NTSC	
视频帧频	50/60Hz	
视频连接器	标准BNC	

工作温度	-20°C ~ +50°C	
存储温度	-40°C ~ +70°C	
防护等级	IP40	
重量	0.6kg	0.7kg
探测器尺寸	118 × 68 × 71mm	155 × 75 × 87.5mm
探测器安装	2-1/4 UNC-20 4-M4螺纹安装孔	
护罩安装	4-M3螺纹安装孔	
封装材料	铝合金	
816产品配置	智能热像主机（不带镜头），镜头（必须选配1款镜头），安装手册，电源适配器，网线，航插，U盘，校准证书，出厂检验报告，保修卡，合格证，包装箱	
826产品配置	智能热像主机（带标准镜头），安装指南，电源适配器，网线，航插，U盘，校准证书，出厂检验报告，保修卡，合格证，包装箱	

可选镜头

Fotric提供多种原装镜头满足不同现场使用需求，每个镜头出厂前均和热像仪一对一进行均匀性优化和温度标定，确保最佳成像品质与测温精度。



镜头型号	3米距离		10米距离		25米距离	
	范围/m	灵敏度/cm	范围/m	灵敏度/cm	范围/m	灵敏度/cm
L28-816	1.5 × 1.1	1.2 × 1.2	5 × 3.7	3.9 × 3.9	12.5 × 9.3	9.7 × 9.7
L15-816	0.8 × 0.6	0.6 × 0.6	2.6 × 1.9	2.1 × 2.0	6.6 × 4.8	5.2 × 5.0
L15-826						
L7-816	0.4 × 0.3	0.3 × 0.3	1.2 × 0.9	0.9 × 0.9	3.1 × 2.1	2.4 × 2.3
L7-826						
L47-816	2.6 × 1.9	2 × 2	8.7 × 6.5	6.8 × 6.8	21.7 × 16.2	17 × 16.9
L50-826	2.8 × 2.0	2.1 × 2.1	9.3 × 6.7	7.2 × 7.2	23.3 × 66.7	18 × 18
L91-816	6.2 × 4	4.9 × 4.9	20.7 × 13.5	15 × 15	51.8 × 33.7	35 × 35

Fotric FAIRs监控报警软件

FAIRs 软件是集监控、配置、控制、报警、采集、联动等功能为一体的强大软件，集成商和用户可直接用来组建大型的监控平台。不同版本的FAIRs软件支持智能热像的数量不同，可根据实际情况采购适合的版本。



- 支持大规模组网监控，最多可支持64路智能热像接入。
- 独特的首火警点模式，精确、快速的定位出温度异常的时间点和发生原因。
- 多区域设备温度报警，一个监测画面最多可以设置16个区域且针对不同区域设置不同报警阈值、等级等参数。
- 智能屏蔽：针对监测画面正常高温点，可选择智能屏蔽。
- 多权限设置，可基于不同用户设置不同权限，避免误操作等引起的一系列问题。
- 支持短信、I/O等多种形式的报警输出；
- 支持热像和可见光双视监控，快速定位问题点；
- 支持预置位自动巡航；

Fotric原装工程件



Fotric 412
防护等级: IP66



Fotric 422
云 台: 256个预置位
防护等级: IP66



Fotric 413
摄 像 机: 210万像素
防护等级: IP66



Fotric 423
云 台: 256个预置位
摄 像 机: 210万像素
防护等级: IP66



Fotric 414
摄 像 机: 210万像素
防护等级: IP66



Fotric 424
云 台: 256个预置位
摄 像 机: 210万像素
防护等级: IP66

关于FOTRIC

FOTRIC

红外热像技术能够快速测试物体表面的温度分布，并生成温度分布的热像图。作为无需接触测试目标的温度分析仪器，在产品开发 and 品质验证的工作中，帮助研发工程师优化散热方案和改进产品品质。

FOTRIC在线热像仪将专业级红外热像仪应用在不同的工业场合，帮助用户更加简单的使用红外热像仪并能快速的与团队成员分享测试数据。

作为德州达拉斯ZXF实验室中专注于精密测试仪器创新的品牌，FOTRIC致力于通过全球协作的创新技术研发，改善我们的工作效率。



FOTRIC中国官方微信

FOTRIC 中国

上海市浦东金桥开发区王桥路1006号AB座(中邦商务园区内)

邮政编码:201201 www.FOTRIC.cn

图片仅供说明之用，规格如有变更恕不另行通知